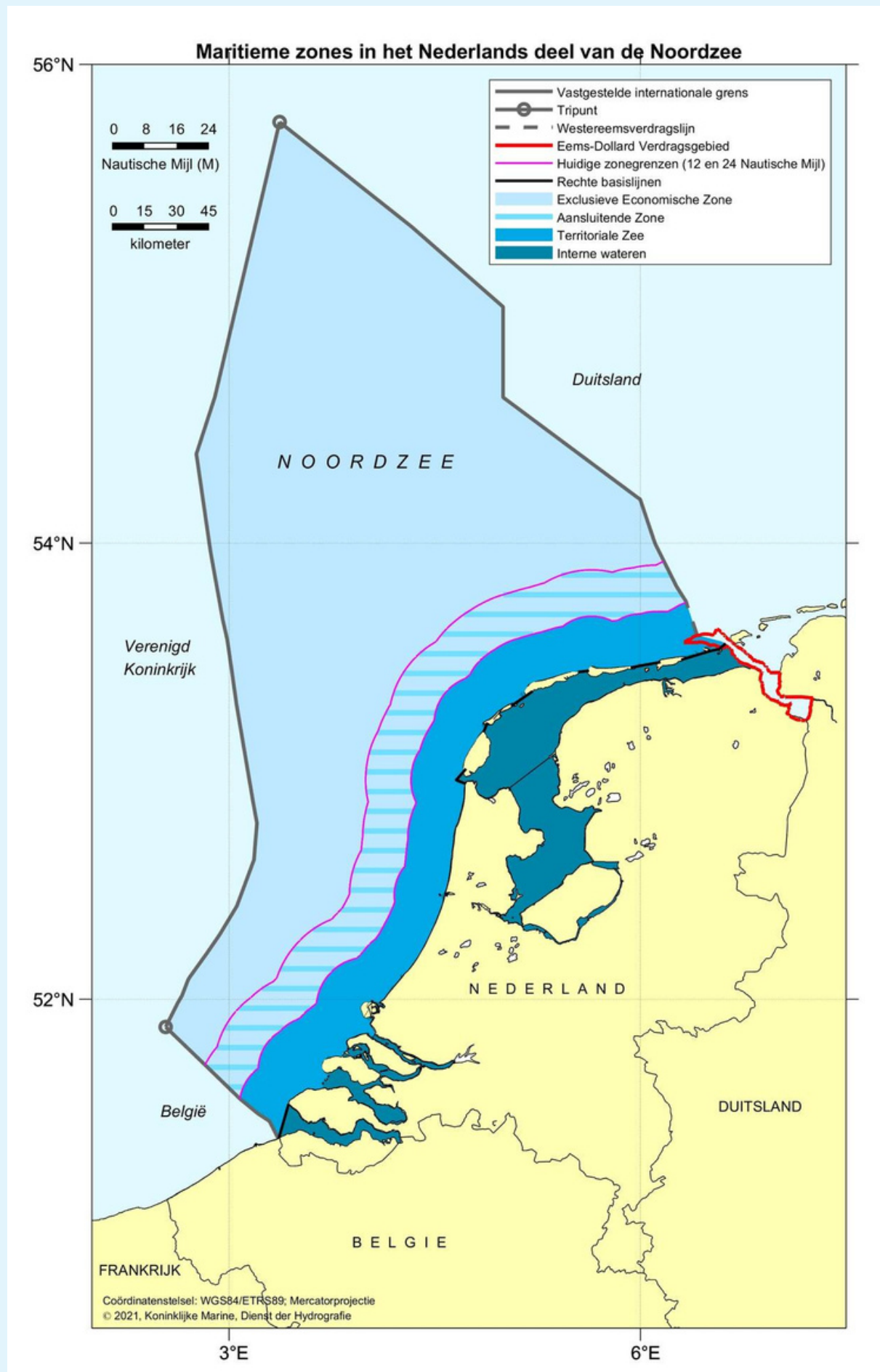


# Het Noordzeespel

Het Noordzeespel is een productie van Double 2 Mediaproducties





## Wist je dat...?

Het Nederlandse deel van de Noordzee 1.5 keer zo groot is als Nederland?

De Noordzee heeft, net als op het land, grenzen. Het Nederlandse deel van de Noordzee is maar liefst 58.500 km<sup>2</sup> groot. Dat is 17.000 km<sup>2</sup> groter dan Nederland zelf.

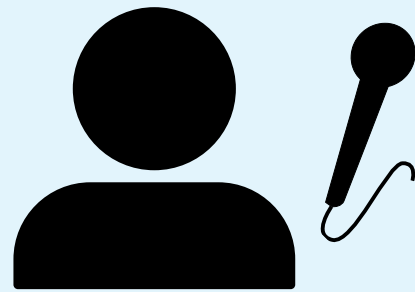
# Het Noordzeespel

Het Noordzeespel is ontwikkeld door Double 2 Mediaproducties en onderzoeksinstituut TNO, en komt voort uit de publiekscampagne 'Burgemeester van Jouw Noordzee'. Samen met de partners, bestaande uit verschillende overheidsorganisaties, stichtingen en maatschappelijke organisaties, is het spel inhoudelijk verder opgezet en uitgewerkt.

Het doel van het Noordzeespel is om verschillende doelgroepen te betrekken in het verhaal van de Noordzee. Om het bewustzijn over en het belang van de Noordzee onder de aandacht te brengen. Met aandacht voor alle spelers, krachten en factoren die van invloed zijn op wat er gebeurt op die Noordzee. Daarbij is het spel vooral een middel om een gesprek op gang te brengen, kennis te verspreiden en bewustzijn te vergroten.

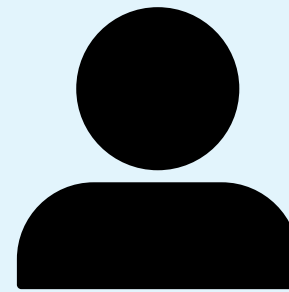
Het Noordzeespel kan gespeeld worden met verschillende doelgroepen. Het script is zo opgesteld dat de spelleider en experts met alle leeftijden en kennisgroepen in gesprek kunnen gaan. Dit maakt het spel bijvoorbeeld zeer geschikt voor scholenprogramma's, evenementen en workshops.

# De Rollen



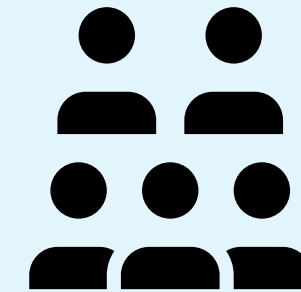
## De Spelleider

Is de host van het spel, werft, waakt en enthousiasmeert het publiek.



## De Expert

Voorziet het publiek van feiten en heeft brede kennis over de Noordzee



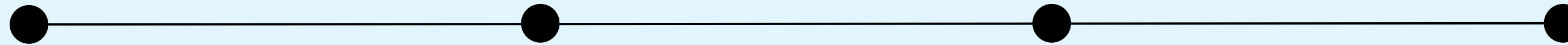
## De Deelnemers

Spelen het spel, plaatsen props, luisteren en leren over de Noordzee.

# Verloop van het spel



# Verloop van het spel



## Plaatsen props

Een van de deelnemers wordt gevraagd om een windmolen te plaatsen op een plek die hem/haar geschikt lijkt. De spelleider neemt plaats op de hoge stoel en levert met de expert op de vloer op speelse wijze commentaar op de zoektocht van de omstander.

## De expert

Wanneer het onderwerp van expertise zich aandient introduceert de spelleider de expert langs de lijn. Hij/zij enthousiasmeert, vat samen, schakelt en vraagt. Feitenkennis komt bij de expert op de vloer vandaan.

## Onderwerp

Expert gaat vervolgens dieper op zijn onderwerp in, bijvoorbeeld scheepvaart. De spelleider betreft publiek bij het onderwerp en bewaakt de voortgang, aandachtsspanning en de lol!

## Einde spel

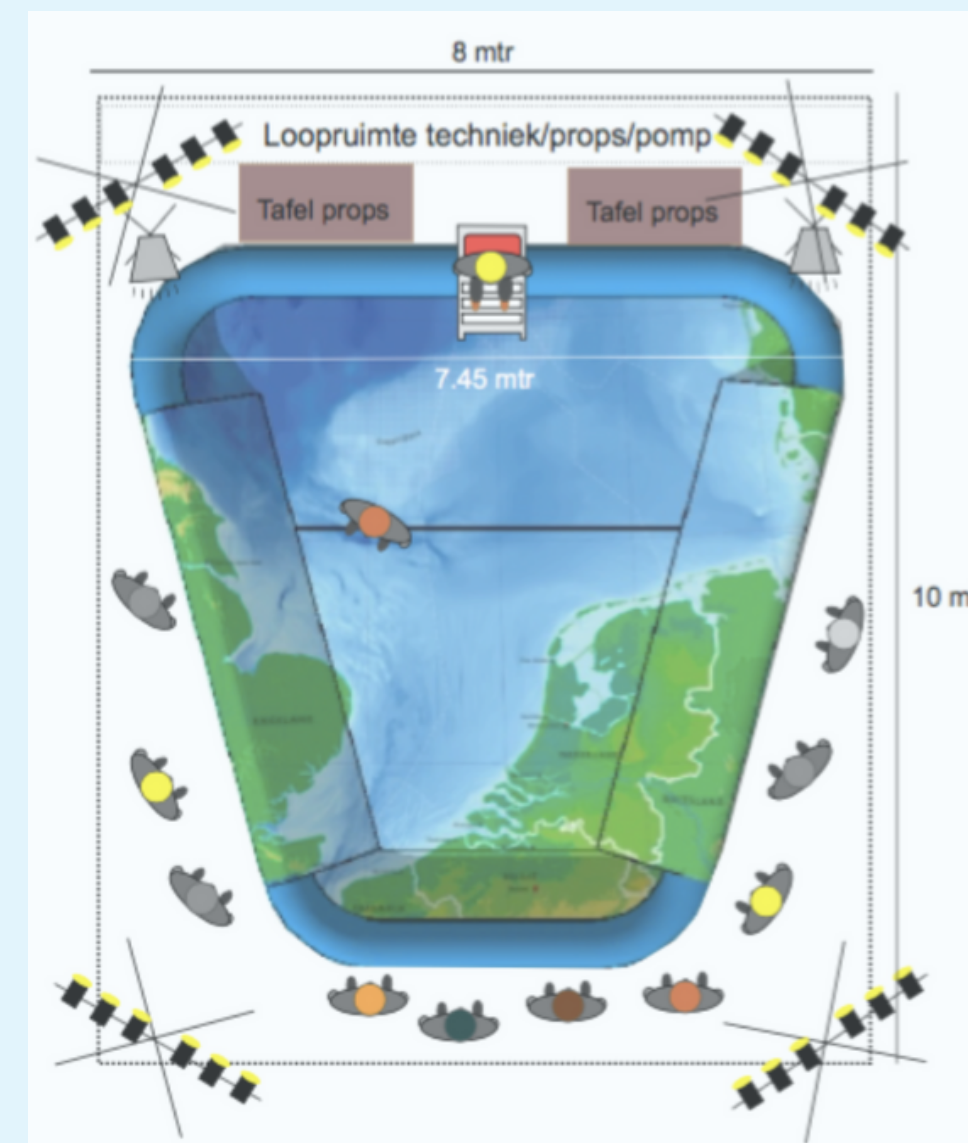
We krijgen na een aantal onderwerpen een passende afsluiting en samenvatting door spelleider. De speeltijd is maximaal 30 minuten.

# Thema's Noordzeespel

Voor het Noordzeespel zijn de meest relevante onderwerpen uitgewerkt, deze onderwerpen zijn de basis van het spel. Voor elk van deze thema's zijn props ontwikkeld, wat zorgt voor een goed en interactief spelverloop.

De props die zijn uitgewerkt voor het Noordzeespel:

- Duurzame energiebronnen
- Voedsel
- Defensie
- Olie- en gas
- Recreatie & toerisme
- Natura 2000
- Zandwinning
- Scheepvaart





# Contact

Wil je meer informatie? Neem dan contact met ons op, we praten graag verder over de mogelijkheden.  
We zijn te bereiken via +31 (0)35 671 41 40 of via [info@d2bv.nl](mailto:info@d2bv.nl).

Double 2 Mediaproducties  
Heuvellaan 33  
1217 JL te Hilversum

